

# Associazione LEM-Italia

Partner del Portale delle Lingue

d'Europa e del Mediterraneo (LEM) [www.portal-lem.com](http://www.portal-lem.com)



L'Associazione culturale LEM-Italia nasce nel 2008 per sostenere il progetto franco-italiano LEM, l'enciclopedia evolutiva delle lingue d'Europa e del Mediterraneo (nazionali, ufficiali, regionali, locali o minoritarie).

Le 10 azioni sviluppate dall'Associazione LEM-Italia sono a carattere di ricerca scientifica, di divulgazione, di cooperazione e di formazione.

La Rete dei Parchi EtnoLinguistici d'Italia è un progetto di sviluppo locale delle aree alloglotte d'Italia, ideato dall'Associazione LEM-Italia e dal CEiC, il Centro Etnografico Campano. Questa Rete è strettamente legata alla Carovana della memoria e della diversità linguistica, lanciata nel settembre 2013.



Un rinnovato augurio a voi tutti per **il nuovo anno**. Che sia ricco di idee, di desiderio e coraggio per realizzarle! L'Associazione LEM-Italia ha tanti buoni propositi per questo 2014 e, come sempre, tanta voglia ed energia per portarli avanti e dividerli con voi. Per questo torniamo a ricordarvi che potete scrivere alla nostra Redazione all'indirizzo [info@associazionelemitalia.org](mailto:info@associazionelemitalia.org) per dialogare con noi, proporre partenariati, idee, progetti, ricevere maggiori informazioni sulle nostre attività, sulle quali cerchiamo di tenervi sempre aggiornati attraverso la Newsletter e il sito web. Vi invitiamo a rinnovare la vostra adesione alla Associazione o ad iscrivervi, contribuendo in tal modo a mantenerla viva e attiva nelle sue azioni in favore della diversità linguistica.

Ricordiamo che è possibile rinnovare la propria quota associativa o fare una donazione in più modi: accedendo alla pagina *Soci*, [www.associazionelemitalia.org/soci.html](http://www.associazionelemitalia.org/soci.html) o alle *Donazioni* [www.associazionelemitalia.org/donazioni.html](http://www.associazionelemitalia.org/donazioni.html) seguendo la procedura indicata per l'utilizzo sicuro di PayPal con carta di credito.


**Ripercorrendo i momenti salienti del 2013**  
**L'Associazione LEM-Italia vi augura un Felice Anno Nuovo**

Associazione LEM-Italia  
 Partner del Portale delle Lingue  
 d'Europa e del Mediterraneo (LEM) [www.portal-lem.com](http://www.portal-lem.com)

La Redazione porta avanti il lavoro e tutte le iniziative con passione e dedizione facendo affidamento sulle poche risorse di cui l'Associazione dispone, sempre più esigue date le congiunture attuali. **Vi chiediamo, dunque, l'espressione della vostra partecipazione e della vostra adesione al lavoro dell'Associazione LEM-Italia attraverso un gesto di riconoscimento attraverso il puntuale versamento della quota associativa annuale.**

Vi ricordiamo che, oltre alle quote associative, LEM-Italia può ricevere donazioni. Una donazione anche minima farà la differenza.

Grazie.

In alternativa, è naturalmente possibile effettuare un bonifico intestato a: Associazione LEM-Italia, Banca dell'Adriatico, Filiale di Teramo Corso S. Giorgio (4101) conto n. 1000/101370  
**IBAN: IT80I0574815300100000101370**  
 Ringraziamo quanti hanno già sostenuto l'Associazione con il loro prezioso contributo.

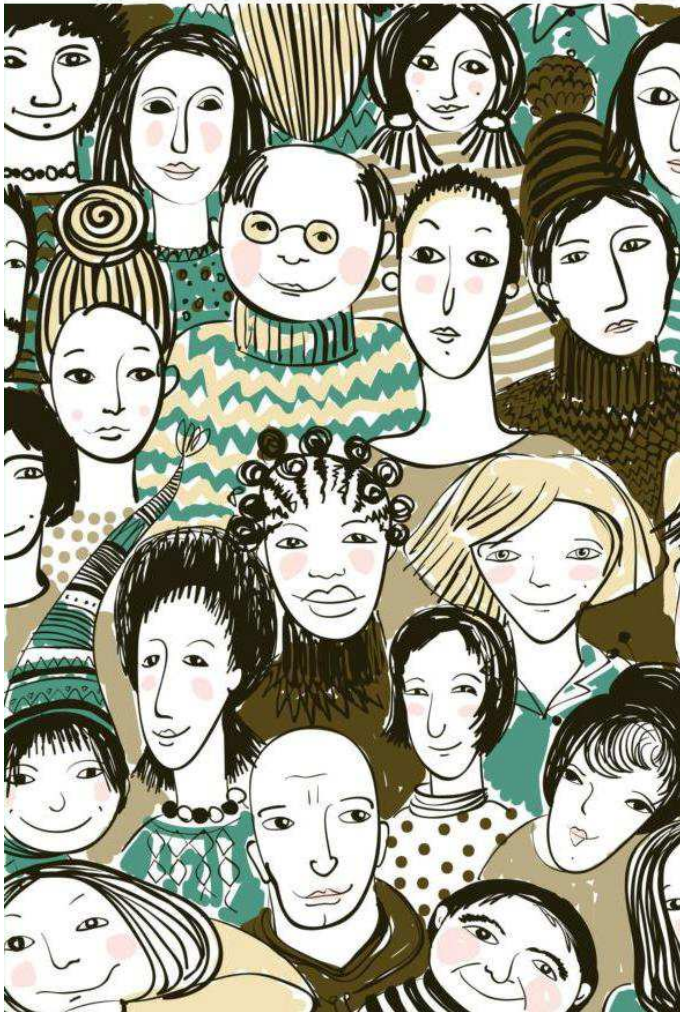
*Il Comitato Direttivo Associazione LEM-Italia*

Il **23 gennaio 2014** dalle ore 8:45 e per tutta la giornata, presso il Palazzo del Bo di Padova, nella Sala degli Antichi Archivi, si terrà il Convegno internazionale *Médiation et droits linguistiques*.

UNIVERSITÀ DEGLI STUDI DI PADOVA  
DIPARTIMENTO DI SCIENZE POLITICHE, GIURIDICHE  
E STUDI INTERNAZIONALI

## Médiation et droits linguistiques Colloque international

Padoue, le 23 janvier 2014  
Palais du Bo, Salle des Anciennes Archives



Il Convegno è organizzato da Michele De Gioia (Università di Padova), Giovanni Agresti (Università di Teramo) e Mario Marcon (Università di Udine) in collaborazione con il Dipartimento di Scienze Politiche, Giuridiche e Studi Internazionali dell'Università degli Studi di Padova. Il Convegno è patrocinato dalla Società Universitaria per gli Studi di Lingua e Letteratura Francese, dal Do.RI.F-Università, dall'Observatoire Européen du Plurilinguisme, dall'Observatoire International des Droits Linguistiques, dall'Académie Internationale de Droit Linguistique e dall'Associazione LEM-Italia. [www.efmr.it/?op=eventdetail&id=685](http://www.efmr.it/?op=eventdetail&id=685)

Il progetto Tramontana si è concluso nella sua fase di ricerca sul campo e ci apprestiamo all'elaborazione dei risultati raccolti dalle sette associazioni di Italia, Francia e Portogallo che hanno lavorato al Progetto. La candidatura di un nuovo e più ambizioso dossier al Programma "Europa Creativa" ci terrà impegnati nei prossimi mesi. Il 28 gennaio 2014 alle ore 11:00, presso l'Aula Tesi della Facoltà di Scienze Politiche dell'Università di Teramo, si terrà la Conferenza *L'eredità culturale delle montagne europee* alla quale interverranno il Magnifico Rettore, i Presidi delle Facoltà di Scienze Politiche e di Scienze della Comunicazione dell'Università di Teramo, alcuni rappresentanti della Regione Abruzzo, il Parco Nazionale del Gran Sasso e Monti della Laga, il Consorzio B.I.M. dei Comuni del Vomano, la Fondazione Tercas, i rappresentanti istituzionali delle comunità coinvolte nel Progetto Tramontana e naturalmente gli organizzatori, le Associazioni Bambun, Itaca e LEM-Italia.

Associazione LEM-Italia  
Partner del Portale delle Lingue  
L'Europa e del Mediterraneo di LEM

Europa Cultura  
2014-2020

BAMBUN

CONFERENZA DI FINE PROGETTO E ORIZZONTI PER LA NUOVA PROGRAMMAZIONE  
**RETE TRAMONTANA | 28 GENNAIO 2014**  
L'EREDITÀ CULTURALE DELLE MONTAGNE EUROPEE

ORE 14.45 | UNIVERSITÀ DEGLI STUDI DI TERAMO | AULA TESI FACOLTÀ DI SCIENZE POLITICHE

Con il patrocinio e il contributo di:  
FONDAZIONE Cassa di Risparmio della Provincia di Teramo  
LEE IACocca  
UNIONE DEI COMUNI COLLINE DEL MEDIO VOMANO  
ASBUC di PIETRACAMELA  
Città di Teramo  
Città di Ascoli Piceno  
Città di Macerata  
Città di Ancona  
Città di Pesaro  
Città di Urbino  
Città di Fano  
Città di Senigallia  
Città di Serravallo  
Città di Cupola  
Città di Vieste  
Città di Bovino  
Città di Campobasso  
Città di Isernia  
Città di Benevento  
Città di Avellino  
Città di Caserta  
Città di Napoli  
Città di Salerno  
Città di Reggio Calabria  
Città di Catanzaro  
Città di Crotone  
Città di Vibo Valentia  
Città di Cosenza  
Città di Lamezia Terme  
Città di Reggio Emilia  
Città di Modena  
Città di Parma  
Città di Piacenza  
Città di Mantova  
Città di Verona  
Città di Padova  
Città di Venezia  
Città di Treviso  
Città di Belluno  
Città di Udine  
Città di Gorizia  
Città di Trieste  
Città di Bolzano  
Città di Trento  
Città di Sondrio  
Città di Lecco  
Città di Bergamo  
Città di Brescia  
Città di Mantova  
Città di Pavia  
Città di Cremona  
Città di Lodi  
Città di Piacenza  
Città di Parma  
Città di Reggio Emilia  
Città di Modena  
Città di Ferrara  
Città di Ravenna  
Città di Forlì  
Città di Cesena  
Città di Imola  
Città di Faenza  
Città di Riccione  
Città di Cesenatico  
Città di San Marino  
Città di Montepulciano  
Città di Arezzo  
Città di Grosseto  
Città di Livorno  
Città di Pisa  
Città di Massa Carrara  
Città di Lucca  
Città di Pistoia  
Città di Prato  
Città di Firenze  
Città di Arezzo  
Città di Grosseto  
Città di Livorno  
Città di Pisa  
Città di Massa Carrara  
Città di Lucca  
Città di Pistoia  
Città di Prato  
Città di Firenze

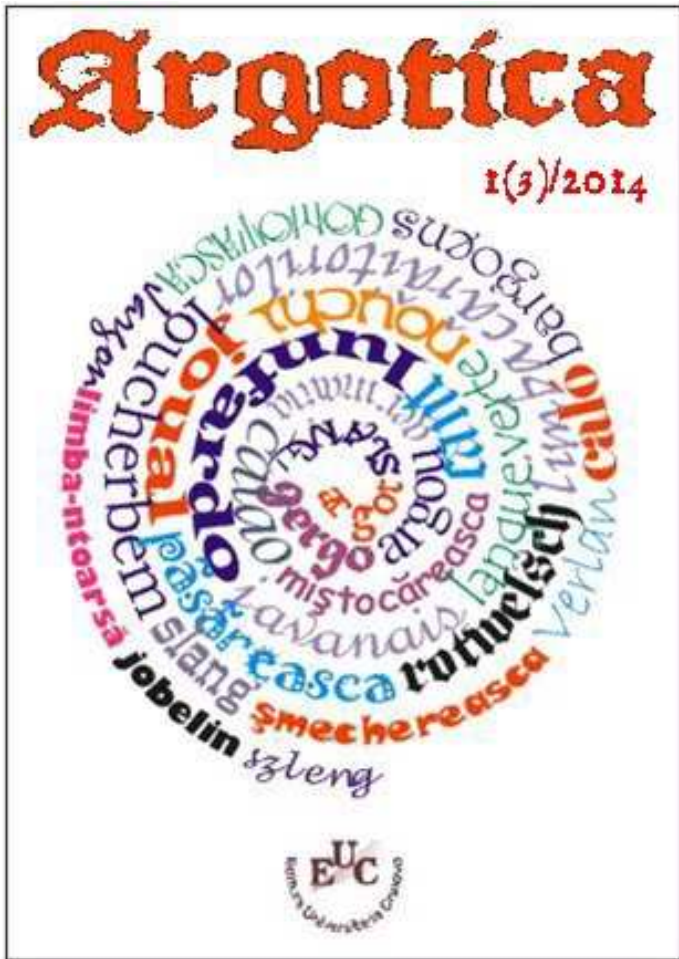
Con il patrocinio di:  
MIBAC  
UNIVERSITÀ DI TERAMO

Continua la ricerca sulle rappresentazioni della lingua e dell'identità friulane condotte con il Metodo dell'Analisi Combinata (MAC). L'Associazione LEM-Italia sarà nuovamente in Friuli dal 24 al 26 gennaio per la somministrazione, in collaborazione con L'ARLeF, di due questionari.

Il 6 dicembre scorso Giovanni Agresti ha tenuto a Forlì una lezione presso la Scuola di Lingue e Letterature, Traduzione e Interpretazione dell'UniBologna intitolata: *Traduire les langues minoritaires. Enjeux traductifs de l'occitan entre diglossie, idéologie et pulvérisation de la langue*. In serata, lo stesso ha animato una conferenza musicale, *Viaggio in Occitania*, presso la Biblioteca comunale «A. Saffi», accompagnato dal Gruppo di Musica medievale «Init Labor». Entrambi gli appuntamenti sono stati co-organizzati dall'ACIF di Forlì-Cesena.

### Altre iniziative

In questa sezione riportiamo alcune notizie relative a iniziative non intraprese dalla nostra Associazione ma alle quali aderiamo con convinzione.



#### Argotica: appel à propositions

Argotica, Revue internationale d'études argotiques ha lanciato un appel à propositions per il nuovo numero 1(3)/2014 il cui tema è «Tradurre il gergo»/«Traduire l'argot». È possibile inviare le proposte di articolo fino al 31 maggio 2014 scrivendo alla nostra socia Rachele Raus: [racheleraus@libero.it](mailto:racheleraus@libero.it); [rachele.raus@unito.it](mailto:rachele.raus@unito.it). L'appel è disponibile sul sito web della Rivista: [http://cis01.central.ucv.ro/litere/argotica/Argotica\\_Fr.html](http://cis01.central.ucv.ro/litere/argotica/Argotica_Fr.html)

È stato pubblicato dal Circolo Culturale Ghetonia il nuovo volume di Silvano Palamà: *Ellenofoni di Puglia. Storia, tradizioni, lingua della Grecia Salentina*. Si tratta di un interessante e importante lavoro che, in oltre 300 pagine e quasi 500 tra fotografie e disegni, mostra rare ricchezza e vivacità.

SILVANO PALAMÀ

## Ellenofoni di Puglia

Storia, lingua, cultura della Grecia Salentina



Il 16 gennaio 2014 alle ore 10:30 a Roma nella Sala della Protomoteca in Campidoglio si terrà la cerimonia di premiazione dei vincitori, dei finalisti e dei segnalati della prima edizione del **Premio nazionale "Salva la tua lingua locale"** organizzato dall'UNPLI - Unione Nazionale Pro Loco d'Italia in occasione della Giornata Nazionale del dialetto e delle lingue locali. Per partecipare chiamare il numero 06.99226483 oppure scrivere a [giornatadeldialetto@unpli.info](mailto:giornatadeldialetto@unpli.info).

Dal 19 gennaio al 2 marzo 2014, si svolgerà *Abruzzo FilmDoc. Sguardi di ieri e di oggi*, una rassegna di sette incontri didattici sul cinema etnografico abruzzese, a cura di AELMA, La Galina Caminante e Docab. Tutte le domeniche a Chieti presso Palazzo De Mayo, in Corso Marrucino, 121.

#### Archivio newsletter:

<http://associazionelemitalia.org/archivio-news.html>

#### Facebook

[www.facebook.com/pages/Associazione-LEM-Italia/222507447838402](https://www.facebook.com/pages/Associazione-LEM-Italia/222507447838402)

Twitter : [https://twitter.com/lem\\_ita](https://twitter.com/lem_ita)

#### Sostenere LEM-Italia:

<http://associazionelemitalia.org/soci.html>

[www.associazionelemitalia.org/donazioni.html](http://www.associazionelemitalia.org/donazioni.html)

Silvia Pallini, Giovanni Agresti